



tested to work



## F0133-996 Sicherheitsstiefel

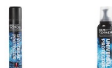
S1P - Schnürsenkel

MASCOT® FOOTWEAR ENERGY

09

Textil

Größe 1042: 610 g



MASCOLAYER®

### Zertifizierungen



- Elastisches Obermaterial aus strapazierfähigem Stoff fühlt sich fast wie eine Socke an – es sitzt eng, aber flexibel am Fuß und bietet hohen Komfort.
- Auswechselbare Einlegesohle mit optimierter Fußgewölbestütze, die der Tendenz zum Plattfuß entgegenwirken kann.
- Der MASCOLAYER®-Nageldurchtrittschutz aus Spezialtextil garantiert starken Schutz und hohen Gehkomfort.
- Die Zehenschutzkappe ist aus Komposit und somit frei von Metallen. Komposit leitet weder Kälte noch Hitze und Zehenschutzkappen aus Komposit bieten daher extra Komfort sowohl in warmen als auch in kalten Umgebungen.
- ETPU-Einsatz in der Sohle wirkt stoßdämpfend, sodass Beine und Rücken geschont werden.
- Stoßabsorbierende, weiche und flexible Zweikomponentensohle aus PU/PU.
- ESD geprüft.

### Technische Informationen

Der vordere Teil des Schuhs lässt sich äußerst flexibel mit dem Fuß beugen. Metallfrei. Obermaterial aus strapazierfähigem, elastischem Textil. Schnürverschluss. Zehenschutzkappe aus Komposit. MASCOLAYER®-Nageldurchtrittschutz. Einlage in der Zwischensohle aus stoßdämpfendem Lightweight-Material. Stoßabsorbierende, weiche und flexible Zweikomponentensohle aus PU/PU. Strapazierfähige Non-Marking-Sohle färbt nicht ab. TPU Spitzenschutz. Sohle ist hitzebeständig bis 140°C. Absatzkante. Profiltiefe 5,0 mm. Auswechselbare Einlegesohlen mit optimierter

Fußgewölbestützte, die der Tendenz zum Plattfuß entgegenwirken kann. Sohle ist öl- und benzinbeständig. ESD geprüft nach EN IEC 61340-4-3: 2002.

## Träger

